



**MARTENS  
DEVELOPER**



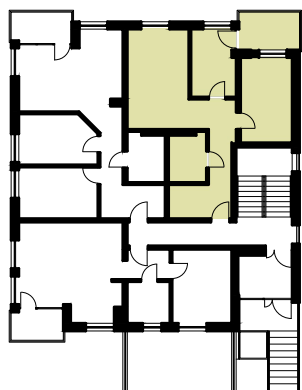
**BUDYNEK MIESZKALNY WIELORODZINNY NR 5 NA OSIEDLU "CUDNE CHMIELNIKI"**

Piętro II

Mieszkanie 9

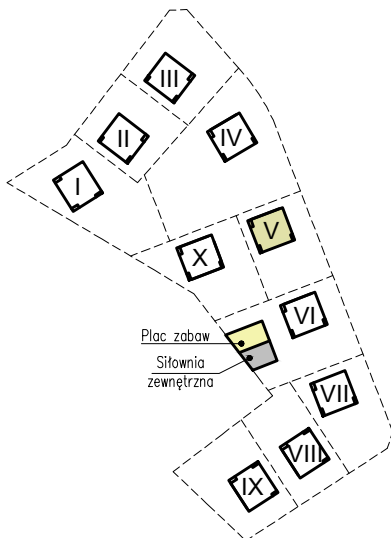
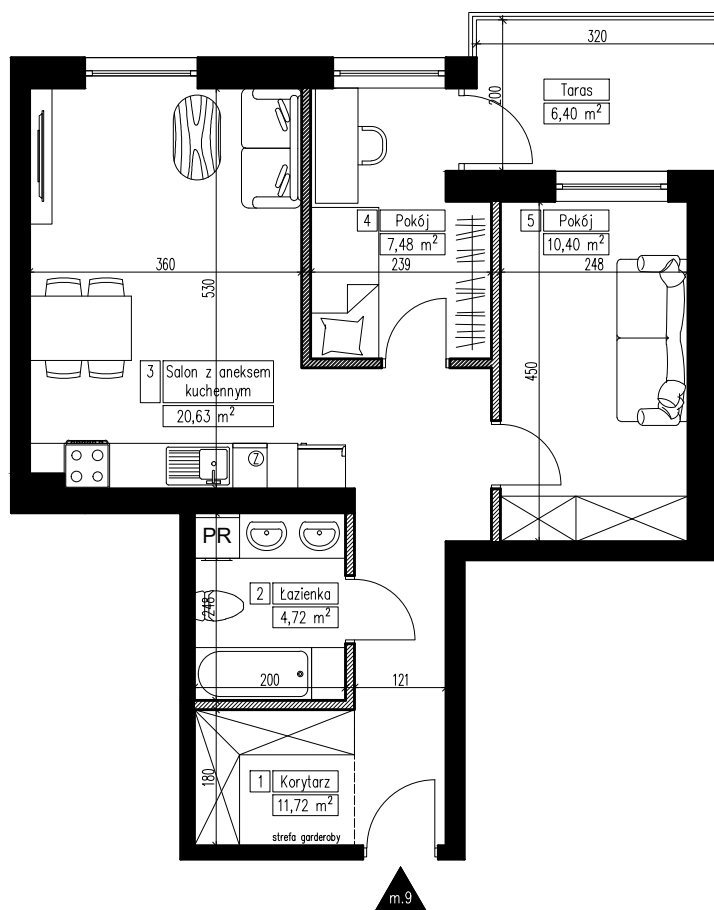
Liczba pokoi: 3

Powierzchnia mieszkania: 57,47 m<sup>2</sup>



**ZESTAWIENIE POMIESZCZEŃ**

NR pom.	Nazwa pomieszczenia	POW pom. [m <sup>2</sup> ]
1	Korytarz	11,62
2	Łazienka	4,72
3	Salon z aneksm	20,63
4	Pokój	7,48
5	Pokój	10,40
SUMA		54,85
Taras		6,40



 - Ściana działowa

1m 2m 3m 4m 5m